

Il calcolo del fabbisogno energetico in regime dinamico

Aggiornamento normativo, analisi dei servizi energetici e valutazione del comfort

Pasian di Prato (UD) – 25 giugno 2019

Il corso è gratuito e si terrà nell'ambito dell'VIII Convegno Passivhaus del Friuli Venezia Giulia

In collaborazione con:



Collegio dei Geometri e dei Geometri Laureati
della Provincia di Udine

L'obiettivo del corso

Il recente sviluppo normativo ha gettato le basi per la simulazione energetica dinamica oraria. L'obiettivo del corso è fare il punto sui principali aspetti dell'attuale situazione normativa attraverso un'analisi chiarificatrice delle differenze tra una simulazione energetica tradizionale mensile e una simulazione dinamica oraria in accordo con UNI EN ISO 52016-1:2018. L'incontro è quindi una preziosa occasione di confronto con i nostri esperti per conoscere il quadro dell'attuale situazione normativa, un'anticipazione dei possibili sviluppi legislativi e una serie di spunti sulle potenzialità (e criticità) del calcolo dinamico.

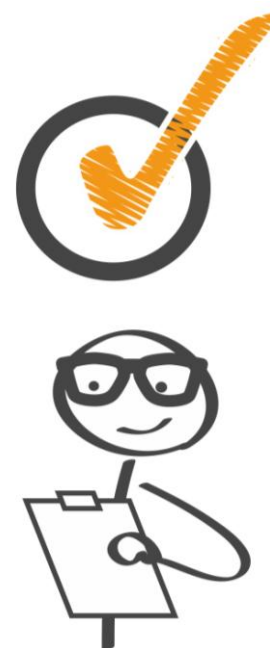
Verso il regime dinamico

Pochi mesi fa UNI ha pubblicato la norma UNI EN ISO 52016 per l'analisi in regime dinamico del fabbisogno energetico degli edifici. Si tratta di un nuovo metodo di calcolo che diventerà lo standard di riferimento nei prossimi anni (probabilmente a partire dal 2020, quando verranno pubblicati ulteriori allegati nazionali integrativi). Durante il corso ci sarà modo di capire cosa cambia rispetto al calcolo:

- del fabbisogno energetico di riscaldamento e raffrescamento,
- del comfort adattivo a partire dalla temperatura operante,
- delle potenze necessarie al mantenimento delle temperature di progetto.

A chi si rivolge

Il corso si rivolge ai professionisti interessati al calcolo delle prestazioni energetiche degli edifici come ad esempio certificatori, progettisti, termotecnici, ecc. sia alle prime armi (per inquadrare l'argomento) che esperti (per un confronto costruttivo sulle metodologie adottate).



Riconoscimenti dei crediti formativi

Le pratiche di riconoscimento sono differenziate in base ai regolamenti stabiliti dai Consigli Nazionali di Ordini e Collegi. Di seguito una sintesi dell'accREDITAMENTO per questo corso.

Ricordiamo che a tutti i corsisti sarà consegnato un attestato di partecipazione.

Ingegneri	Evento accreditato dal CNI – 4 CFP
Architetti	Evento accreditato dal CNAPPC – 4 CFP
Geometri	Evento accreditato dal Collegio Geometri di Udine – 4 CFP
Periti Industriali	Evento accreditato dal CNPI – 7 CFP

Il rilascio dei crediti formativi professionali è subordinato alla frequenza del 100% delle ore del corso ed alla partecipazione al test finale, che dovrà essere consegnato agli organizzatori al termine della lezione.

Programma

4 ore, con orario 14.30-18.30

- 14.15 — Registrazione e presentazione
- 14.30 – 14.50 — Introduzione: i principi della casa passiva
- 14.50 – 18.30 — Aggiornamento normativo: dai modelli tradizionali al modello dinamico secondo UNI EN ISO 52016-1
 - L'analisi dei servizi energetici di riscaldamento (H), raffrescamento (C) e globale (GL)
 - Le potenzialità della simulazione dinamica orario
 - Lo studio del comfort estivo
 - Casi di studio
 - Dibattito e test finale

Sede

Il corso si terrà presso la sala convegni ENAIP, Via Leonardo Da Vinci 29, Pasian di Prato (UD).

Relatori

Introduzione a cura dell'**Arch. Fabio Dandri**, staff tecnico Agenzia per l'Energia del Friuli Venezia Giulia e presidente IG Passivhaus del Friuli Venezia Giulia.

Intervento a cura dell'**Ing. Giorgio Galbusera**, staff tecnico ANIT e responsabile settore formazione. Si occupa di analisi e diagnosi igrotermica dell'involucro, misure in opera come operatore termografico di III livello, simulazioni dinamica del sistema edificio impianto.

Quota di partecipazione

La partecipazione al corso è **gratuita previa registrazione**.

Incluso nella quota

Ai partecipanti verrà distribuito:

- Presentazioni dei relatori in formato .pdf

Come iscriversi

Per iscriversi è necessario compilare il form di registrazione dalla pagina corsi del sito www.anit.it. I corsi vengono attivati solo al raggiungimento del numero minimo di partecipanti.

La registrazione è gratuita e consente agli organizzatori di monitorare l'interesse per ogni iniziativa e in caso di attivazione (o annullamento) di informare tutti coloro che si sono prenotati.

Maggiori informazioni

È possibile contattarci per telefono al numero 02-89415126 o via email all'indirizzo corsi@anit.it